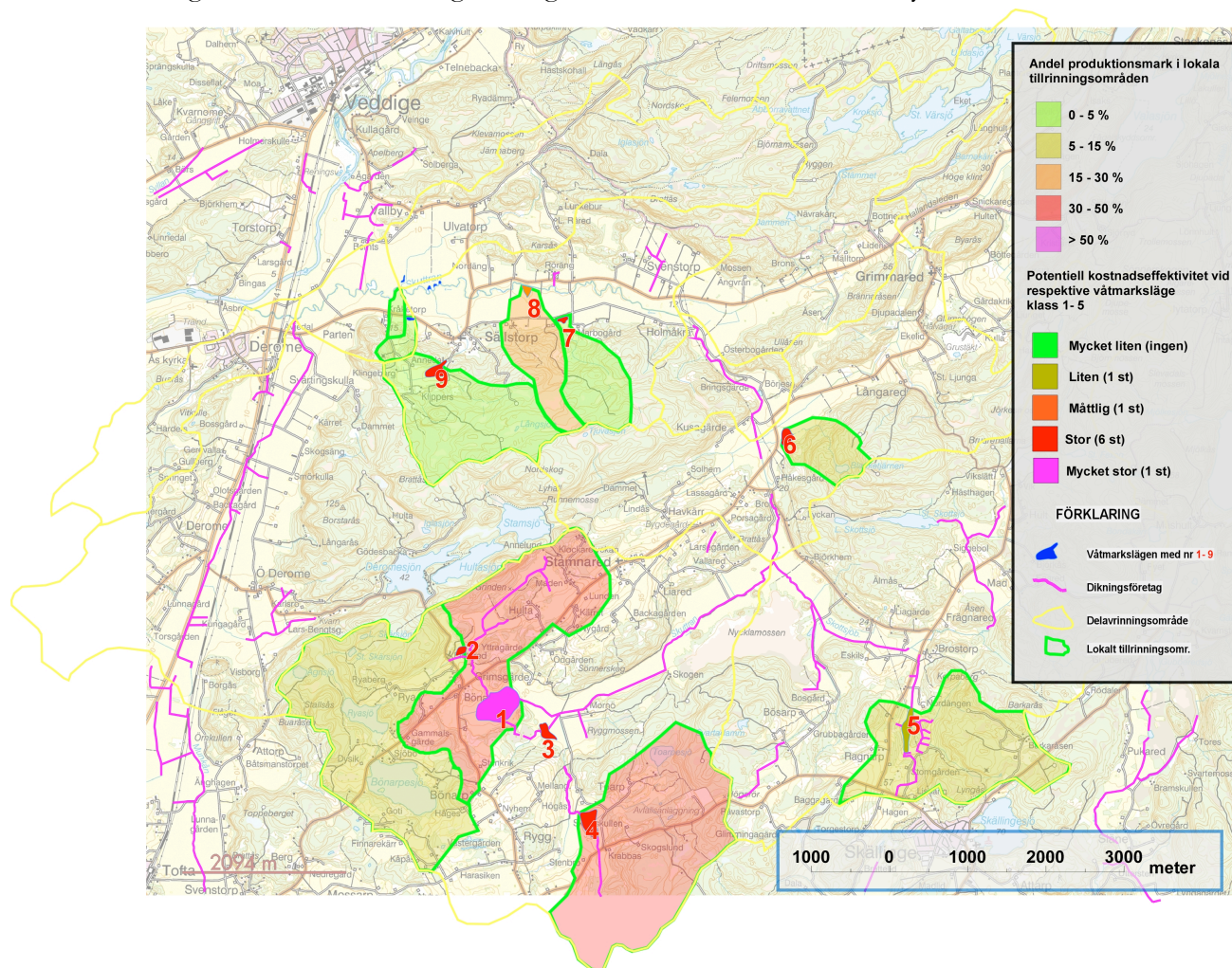
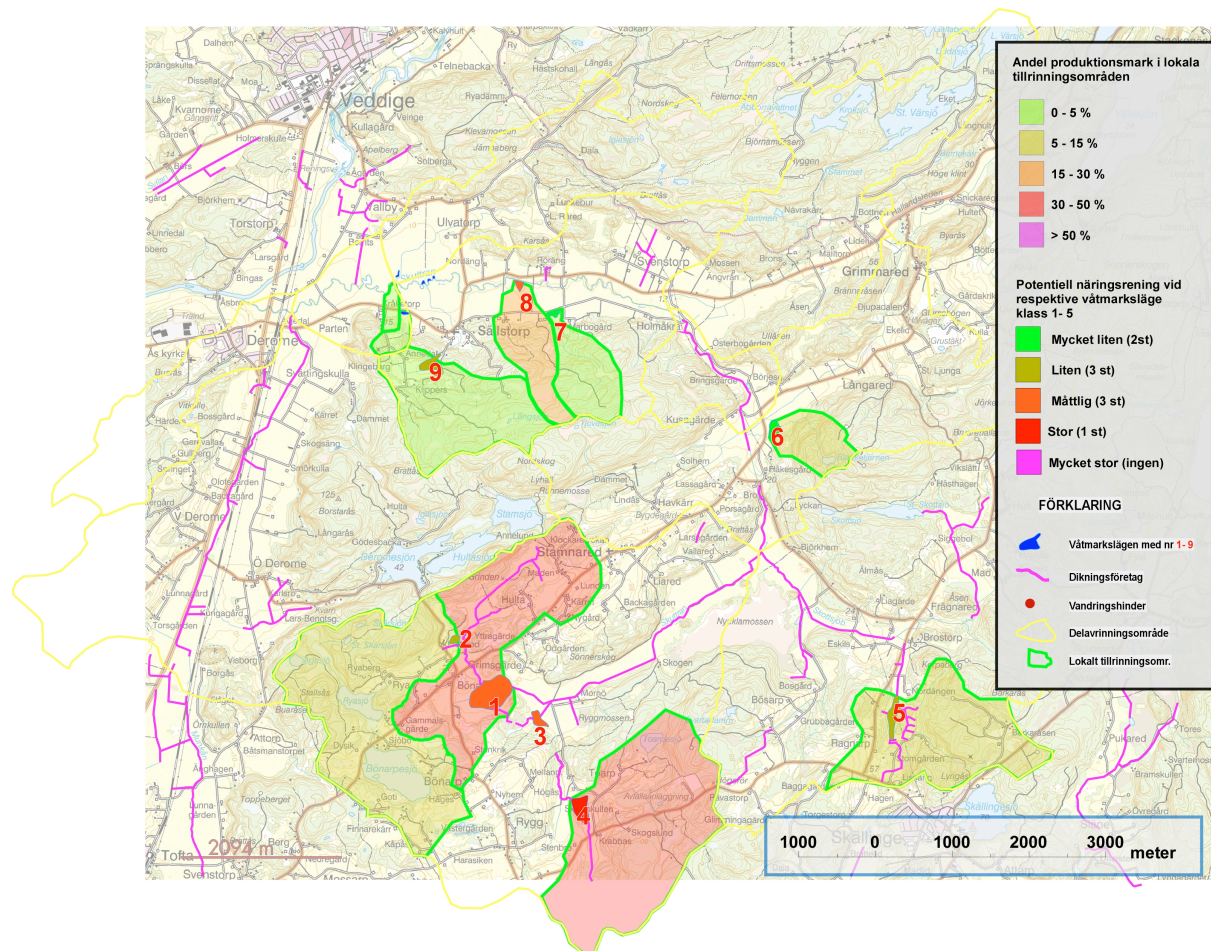


Bilaga 1: Kartexempel

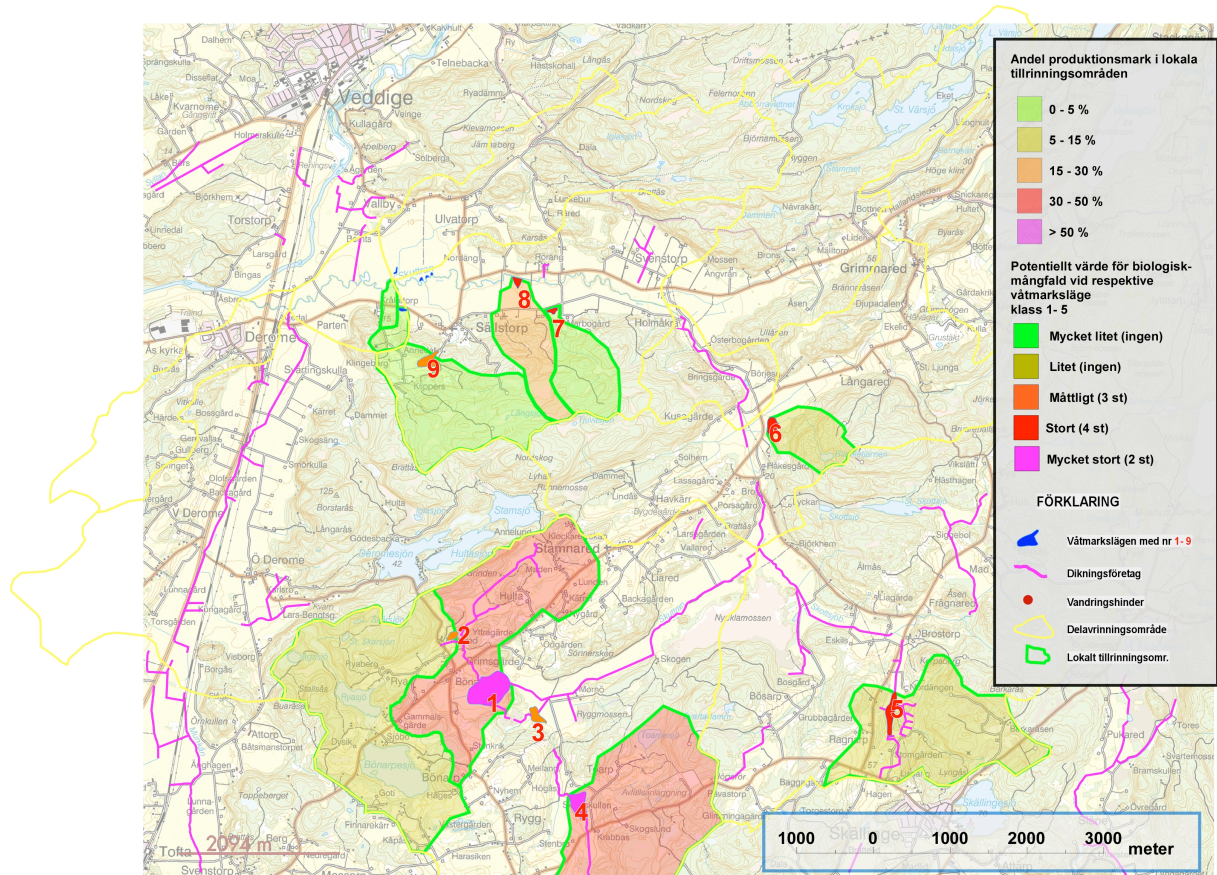
Genom att presentera och kombinera GIS-underlag på olika sätt kan man lättare få överblick på hur man bör prioritera olika åtgärder. Här följer några exempel på hur man kan använda de shape-filer som skapats för att tydliggöra resultaten. Här finns även inkluderat delavrinningsområden och diktningföretag som tillhandahållits av Länsstyrelsen i Hallands län.



Figur 1: Visar hur belastade de olika våtmarkernas lokala tillrinningsområden bedömts vara. Våtmarkerna har samtidigt getts en färgkod för hur kostnadseffektivt de bedömts kunna anläggas. Våtmark 1 & 4 har, trots att de ligger högt upp i systemet högst belastning och samtidigt bedömts vara kostnadseffektiva att anlägga.



Figur 2: Visar hur belastade de olika våtmarkernas lokala tillrinningsområden bedömts vara och klassning för våtmarkernas potential till näringsrening har illustrerats med färgkodning. Våtmark 4 är den enda som bedömts ha stor potential till näringsrening genom vinster både genom rening av tillrinnande vatten samt potential till flödesutjämning nedströms.



Figur 3: Visar hur belastade de olika våtmarkernas lokala tillrinningsområden bedömts vara samt genom färgkodning våtmarkernas bedömda potential för biologisk mångfald. Våtmark 1 & 4 har båda mycket stor potential för biologisk mångfald genom öppet bra läge för ett grunt produktivt och stort våtmarksområde.